



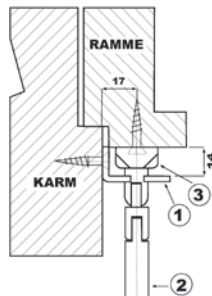
PN
SIKRING

Sådan monteres PN Sikringsbeslag 3800

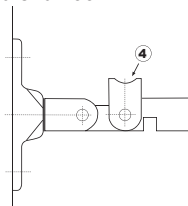


Okt 2014

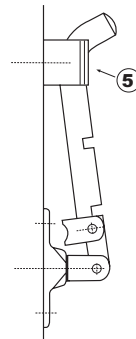
Vigtigt Forinden sikringsbeslaget skrues fast med de medleverede énvejsskruer - prøvmonteres beslaget med almindelige træskruer. Når det ved prøvmonteringen er konstateret, at beslaget sidder og fungerer rigtigt, udskiftes de almindelige træskruer med de medleverede énvejsskruer, der sikrer, at beslaget vanskeligt kan skrues af. Benyt en pozidrive nr 3 (PZD3) skruetrækker eller bit, og forbor med 2 mm bor. Ved brede tophængte vinduer bør man montere et sikringsbeslag i hver side.



1 PN Sikringsbeslag monteres som vist på tegningen for oven, når vinduet/døren er lukket. Sikringsbeslagets konsol (3) monteres på vinduesrammen/døren 17 mm fra karmsiden til skruehul, og i en højde på min. 145 mm fra konsollens overkant til vindueskarmens bund. Derefter monteres karmbeslaget (1) 14 mm fra vinduesrammens/dørens inderside til skruehul. Sikringsstangen (2) skal frit kunne passere gennem hullet i karmbeslaget ud til stangens ombuk, når vinduet/døren åbnes på klem. Vinduet må ikke kunne åbnes med end 100 mm.

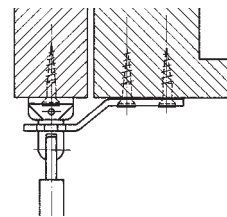


2 Sikringsbeslaget monteres i karmbeslaget ved at lukke låsetappen op og lukke stangen ned. Når stangen ligger i beslaget, bukket stangen ned og låsetappen lukkes. Stangen kan nu ikke tages ud af beslaget.



- 1 Karmbeslag
- 2 Sikringsstang
- 3 Konsol
- 4 Låsetap
- 5 Holdeclips

3 For at åbne vinduet/døren uhindret skal vinduet/døren lukkes, sikringsstangen bøjes ned og låsetappen åbnes. Stangen kan nu løftes op af karmbeslaget. Til at holde sikringsstangen lodret monteres vedlagte holdeclips (5) som vist på tegningen. Ved brede tophængte vinduer bør man montere et sikringsbeslag i hver side af vinduet.



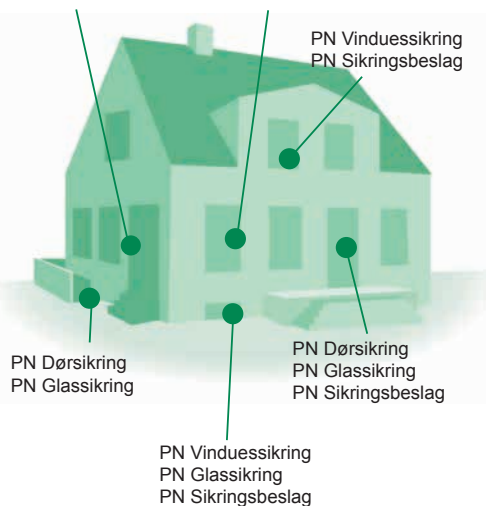
4 Når sikringsbeslaget anvendes på indadgående vinduer, skal der benyttes karmbeslag PN nr. 3853 venstre og 3854 højre (ikke inklusive)

NB! Luk vinduer og døre, når hjemmet forlades.

Her kan du sikre din bolig

PN Dørsikring
PN Glassikring

PN Vinduessikring
PN Glassikring
PN Sikringsbeslag



Alle PN sikringsbeslag er nemme at montere og anvende

Beslagene er pakket i informative emballager, der fortæller udførligt om beslagenes anvendelse, montering og brug. Der skal kun benyttes almindeligt håndværktøj som skrue-trækker, syl eller bor for at montere beslagene.

PN Vinduessikring



PN Dørsikring



PN Glassikring

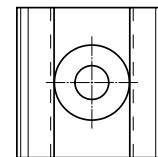


PN Teleskopsikring



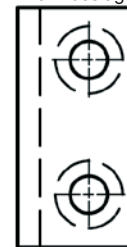
Monteringskabelon

til 3800

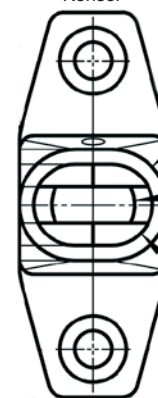


Holdclips

Karmbeslag



Konsol



Skabelonen foldes langs de stiplede liner og holdes ind mod vinduesrammen/døren i den korrekte højde. Herefter markeres med en syl gennem skruehullerne til konsol og holdeklips. Når konsol og clips er monteret afmærkes karmbeslaget ved på tilsvarende måde at holde skabelonen ind mod karmen